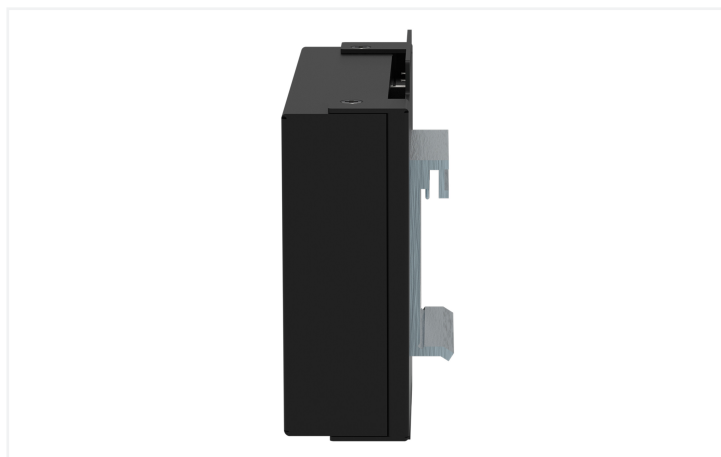
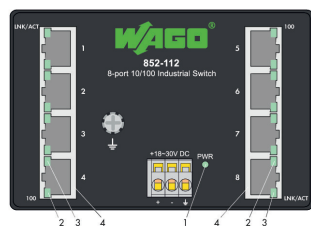




Cor: ■ preto





- LED 1: Power supply
- LED 2: T port 100 Mbit/s
- LED 3: LNK/ACT
- 4: 8 x RJ-45 (10/100BASE-TX ports)

O Interruptor ECO Industrial 852-112 é um interruptor de 8 portas 10/100Base-TX ETHERNET que suporta autonegociação e detecção Auto-MDI-/MDI-X para cada porta.

O Switch 852-112 é uma solução econômica para acompanhar as constantes demandas das necessidades emergentes de comunicação da indústria baseada em IP.

Este switch é fácil de configurar e instalar e é mais adequado para redes de pequeno e médio porte.

Características:

- 8 portas ETHERNET, 10/100 Mbps de autonegociação
- LEDs de diagnóstico no painel frontal
- Suporta funções Auto-MDI/MDI-X
- Modos de transferência full/half duplex para cada porta
- Método de comutação "armazenar e encaminhar"
- Tabela de endereços integrados, suporta 2000 endereços MAC absolutos
- Proteção contra sobretensão
- Controle de fluxo em modo full duplex IEEE 802.3x
- Montagem em trilho DIN 35

Dados técnicos

Modo de comutação	Armazenar e encaminhar; sem bloqueio
Número de portas 100Base-TX	8
Padrões de comunicação	IEEE 802.3 10BASE-T IEEE 802.3u 100BASE-TX IEEE 802.3x Flow Control
Mesa MAC (tamanho)	2000 endereços
Tamanho do quadro jumbo	1536 bytes
Tensão de alimentação	18 ... 30 VDC
Consumo de energia (máx.)	3 W
Consumo de energia (máx.)	200 mA
ESD (contato/descarga de ar)	4 KV / 8 KV
Baud rate	Cabo de cobre: 10/100 Mbit/s
Meio de transmissão (comunicação/fieldbus)	Cabo de cobre: Cat. 5 ou superior, comprimento máximo do cabo de 100 m
Topologia	Estrela
Indicadores	Dispositivo: LED (PWR) verde: Fonte de alimentação; por porta: LED (100, LNK/ACT) verde: Status 100 Mbps, portas LNK/ACT 1... 8

Dados de conexão

Tecnologia de conexão: comunicação/barramento de campo	Cabo de cobre: 8 x RJ-45
Tecnologia de conexão: fornecimento	1 x Conector PCB embutido: 739-103

Dados geométricos

Largura	109,2 mm / 4.299 polegadas
Altura	73,8 mm / 2.906 polegadas
Profundidade	24 mm / 0.945 polegadas
Profundidade da borda superior do trilho DIN	32 mm / 1.26 polegadas

Dados mecânicos

Peso	415 g
Cor	preto
Material da carcaça	Folha de aço

Requisitos ambientais

Temperatura do ar ambiente (operação)	-40 ... +70 °C (UL máx. +60 °C)
Temperatura do ar ambiente (armazenamento)	-40 ... +80 °C
Tipo de proteção	IP30
Umidade relativa (sem condensação)	95 %
Tipo de montagem	Trilho DIN 35
Resistência a vibrações	conforme IEC 60068-2-6
Resistência ao choque	conforme IEC 60068-2-27
Carga de fogo	0 MJ

Dados Comerciais

PU (SPU)	1 PCS
Tipo de embalagem	Box
País de origem	TW
GTIN	4045454847586
Número de tarifa alfandegária	85176200000

Product Classification

UNSPSC	43222612
eCl@ss 10.0	19-17-01-30
eCl@ss 9.0	19-17-01-06
ETIM 9.0	EC000734
ETIM 8.0	EC000734
ECCN	NO US CLASSIFICATION

Environmental Product Compliance

RoHS Compliance Status	Compliant, No Exemption
------------------------	-------------------------

Aprovações/certificados

General approvals



Aprovação	Padrão	Nome do Certificado
EAC GZO Almaty Standart	TP TC 020/2011	EAC CoC 03083
KC National Radio Research Agency	Article 58-2, Clause 3	MSIP-REM-W43-ISW852
UL Underwriters Laboratories Inc. (ORDINARY LOCATIONS)	UL 508	E175199 Sec.7

Downloads

Environmental Product Compliance

Compliance Search

Environmental Product Compliance 852-112



Documentation

Manual

Product Manual 8-Port 100BASE-TX Industrial ECO Switch	V 1.0.2 14.07.2020	pdf 1040.42 KB	
--	-----------------------	-------------------	--

Installation manual

Gebrauchs- und Montageanleitung 852-111 / 852-112	pdf 1692.81 KB	
---	-------------------	--

System Description

Industrial Switches – General Product Information	pdf 1873.93 KB	
---	-------------------	--

Bid Text

852-112	19.02.2019	xml 4.82 KB	
852-112	09.10.2017	doc 27.00 KB	
ausschreiben.de 852-112			

CAD/CAE-Data

CAD data

2D/3D Models 852-112	
----------------------	--

CAE data

EPLAN Data Portal 852-112	
WSCAD Universe 852-112	
ZUKEN Portal 852-112	

1 Produtos compatíveis

1.1 Acessórios opcionais

1.1.1 Cabos e conectores plugáveis

1.1.1.1 Plugue do conector



Nº. do item: 750-975
Conector de ethernet RJ 45, IP 20; ETHERNET 10/100 Mbit/s; para montagem em campo



Nº. do item: 750-979/000-011
Conector de ETHERNET; RJ-45; Cat. 6A; angular; Código T568A; AWG 22; Prensa-cabos



Nº. do item: 750-979/000-021
Conector de ETHERNET; RJ-45; Cat. 6A; angular; Código T568A; AWG 24; Prensa-cabos



Nº. do item: 750-979/000-012
Conector de ETHERNET; RJ-45; Cat. 6A; angular; Código T568B; AWG 22; Prensa-cabos



Nº. do item: 750-979/000-022
Conector de ETHERNET; RJ-45; Cat. 6A; angular; Código T568B; AWG 24; Prensa-cabos



Nº. do item: 750-977/000-011
Conector de ETHERNET; RJ-45; Cat. 6A; reto; Código T568A; AWG 22



Nº. do item: 750-978/000-011
Conector de ETHERNET; RJ-45; Cat. 6A; reto; Código T568A; AWG 22; Prensa-cabos



Nº. do item: 750-977/000-021
Conector de ETHERNET; RJ-45; Cat. 6A; reto; Código T568A; AWG 24



Nº. do item: 750-978/000-021
Conector de ETHERNET; RJ-45; Cat. 6A; reto; Código T568A; AWG 24; Prensa-cabos



Nº. do item: 750-977/000-012
Conector de ETHERNET; RJ-45; Cat. 6A; reto; Código T568B; AWG 22



Nº. do item: 750-978/000-012
Conector de ETHERNET; RJ-45; Cat. 6A; reto; Código T568B; AWG 22; Prensa-cabos



Nº. do item: 750-977/000-022
Conector de ETHERNET; RJ-45; Cat. 6A; reto; Código T568B; AWG 24



Nº. do item: 750-978/000-022
Conector de ETHERNET; RJ-45; Cat. 6A; reto; Código T568B; AWG 24; Prensa-cabos



Nº. do item: 750-979/000-013
Conector PROFINET; RJ-45; Cat. 6A; angular; AWG 22; Prensa-cabos



Nº. do item: 750-977/000-013
Conector PROFINET; RJ-45; Cat. 6A; reto; AWG 22



Nº. do item: 750-978/000-013
Conector PROFINET; RJ-45; Cat. 6A; reto; AWG 22; Prensa-cabos



Nº. do item: 750-976
Conector RJ-45 IP20 PROFINET; ETHERNET 10/100 Mbit/s; para montagem em campo

1.1.2 Fonte de alimentação

1.1.2.1 Fontes de alimentação



Nº. do item: 787-1102
Alimentação de energia modo comutação; Compact; monofásico; Tensão de saída 24 VDC; Corrente de saída 1,3 A; LED DC-OK



Nº. do item: 787-1112
Alimentação de energia modo comutação; Compact; monofásico; Tensão de saída 24 VDC; Corrente de saída 2,5 A; LED DC-OK



Nº. do item: 787-1122
Alimentação de energia modo comutação; Compact; monofásico; Tensão de saída 24 VDC; Corrente de saída 4 A; LED DC-OK



Nº. do item: 787-1226
Alimentação de energia modo comutação; Compact; monofásico; Tensão de saída 24 VDC; Corrente de saída 6 A; LED DC-OK



Nº. do item: 787-1702
Alimentação de energia modo comutação; Eco; monofásico; Tensão de saída 24 VDC; Corrente de saída 1,25 A; LED DC-OK



Nº. do item: 787-1712
Alimentação de energia modo comutação; Eco; monofásico; Tensão de saída 24 VDC; Corrente de saída 2,5 A; LED DC-OK



Nº. do item: 787-1722
Alimentação de energia modo comutação; Eco; monofásico; Tensão de saída 24 VDC; Corrente de saída 5 A; LED DC-OK

1.1.3 Módulo de interface

1.1.3.1 Módulo de interface



Nº. do item: [289-175](#)

Módulo de interface; RJ-45; Bornes PCB de linha dupla; Cat. 5; em base de montagem; com conexão shield; com grampo de fixação de blindagem; 1,50 mm²



Nº. do item: [289-196](#)

Módulo de interface; RJ-45; com contatos de potência; Bornes para placas de circuito impresso; Cat. 5



Nº. do item: [289-172](#)

Módulo de interface; RJ-45; RJ-45; Cat. 5; em base de montagem



Nº. do item: [289-195](#)

Módulo de interface; RJ-45; Tecnologia IDC; Cat. 6; em base de montagem; com conexão shield